



### identikit del donatore

**Età:** da 18 a 60 anni

**Peso:** > 50 kg

**Stato di salute:** buono.

**Stile di vita:** nessun comportamento a rischio che possa compromettere la nostra salute e/o quella di chi riceve il nostro sangue.

**DARE IL PROPRIO SANGUE  
ARRICCHISCE CHI LO RICEVE E  
NON TOGLIE NULLA A CHI LO DONA.  
UNA PICCOLA AZIONE  
UN VALORE INFINITO**



[www.microtemielab.info](http://www.microtemielab.info)



[info@microcitemielab.info](mailto:info@microcitemielab.info)



393/8540438



[@sosthalassemia](https://www.instagram.com/sosthalassemia)



SOS Thalassaemia  
we embrace the world.



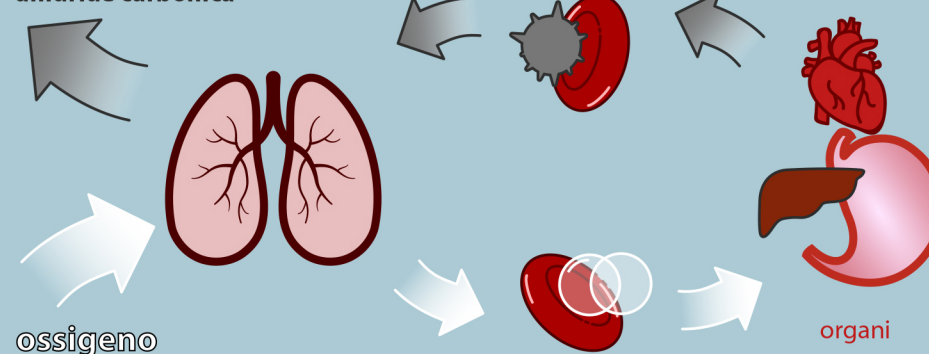
# MICROCITEMIA

dalla prevenzione alla donazione



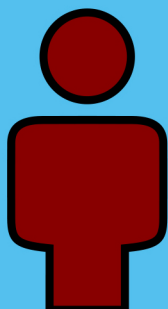
Le **microcitemie** sono un gruppo di alterazioni dei globuli rossi che si trasmettono ereditariamente dai genitori ai figli. Il nome *microcitemia* deriva dal fatto che i globuli rossi del soggetto che ne è portatore sono più piccoli del normale.

anidride carbonica



I **globuli rossi** sono il componente principale del sangue e sono noti per la loro caratteristica forma di disco biconcavo. Contengono quasi esclusivamente molecole di **emoglobina**, proteina essenziale per il trasporto di ossigeno e di parte dell'anidride carbonica.

## LA MICROCITEMIA È LA CONDIZIONE DI PORTATORE SANO DELLA TALASSEMIA



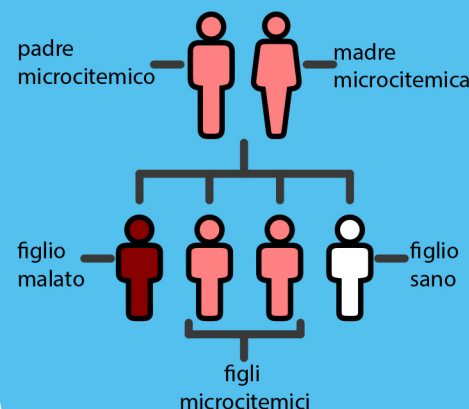
 Terapia ferrochelante

 Terapia ormonale

 Terapia preventiva dell'osteoporosi

La TALASSEMIA è una malattia ereditaria causata dalla presenza di difetti del DNA nei geni dell'emoglobina. Viene trasmessa quando entrambi i genitori sono microcitemici. Chi è affetto da questa patologia è costretto a sottoporsi, fin dai primi mesi di vita, a **continue trasfusioni di sangue** ed altre gravose terapie.

## CONOSCERE DI ESSERE MICROCITEMICI È MOLTO IMPORTANTE

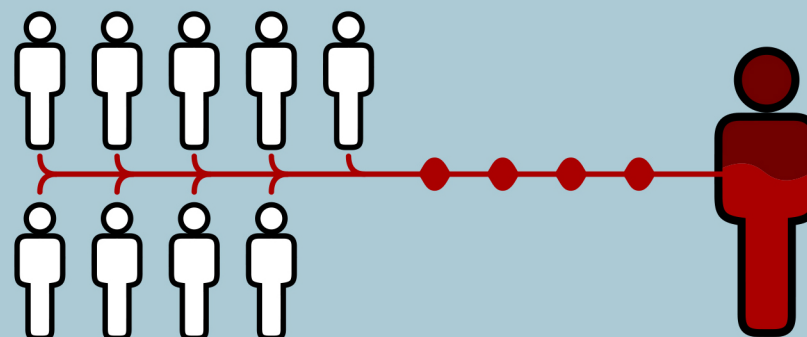


Una coppia di microcitemici rischia, ad ogni gravidanza, di generare figli affetti da anemia mediterranea con probabilità del 25%. Una diagnosi precoce consente ai microcitemici di essere informati sui rischi connessi alla propria condizione prima di formare una coppia ed avere figli. La diagnosi di microcitemia non è semplice! Per una corretta valutazione occorrono competenze specifiche sia in ambito ematologico che genetico.



La MICROCITEMIA (stato di portatore sano di talassemia) comporta una riduzione del volume dei globuli rossi, ma non può essere considerata una malattia, è quasi del tutto **asintomatica** ed è identificabile solo attraverso esami specialistici. E' una condizione molto comune nella nostra popolazione:

**CIRCA 3 MILIONI DI ITALIANI SONO MICROCITEMICI.**



Strettamente connesso alla Talassemia è il fabbisogno di sangue. Nella vita di un talassemico le trasfusioni sono indispensabili per la sopravvivenza e la conduzione di una vita, per quanto possibile, in buona salute. Un malato di talassemia necessita di circa 35 donazioni all'anno.